



ATELIERS PÉDAGOGIQUES



CYCLE 1

CYCLE 2

CYCLE 3

CYCLE 4

ENTREZ DANS NOS INCROYABLES UNIVERS !

Chers enseignants,

Bienvenue aux Parcs de Touraine et Val de Loire.

L'équipe passionnée du Grand Aquarium de Touraine et du Parc Mini-Châteaux met à votre disposition un programme varié, élaboré à l'aide du portail du Ministère de l'Éducation Nationale, EDUCSOL.

Conçus pour s'harmoniser avec votre programme scolaire, nos ateliers interactifs proposent aux élèves d'être acteurs de leur apprentissage et de réfléchir en s'amusant.

Le Grand Aquarium de Touraine vous propose d'embarquer à bord de son univers aquatique et de découvrir ses mondes, de la source de la Loire aux mers lointaines.

Le Parc Mini-Châteaux vous accueille dans un parc arboré afin de découvrir les joyaux du Val de Loire, nos célèbres châteaux reproduits à une échelle identique d'1/25ème, et survoler des siècles d'Histoire dans un cadre naturel enchanteur !

Un voyage riche en émotion et une véritable opportunité pour allier pédagogie et découverte ludique.

Céline BELLANGER
Directrice



SOMMAIRE

CYCLE 1

À l'assaut du château p.1

Les petits explorateurs côtiers p.2

Le monde de Bernie p.3

CYCLE 2

Saveurs et odeurs d'Antan p.4

L'eau dans tous les sens p.5

Les poissons se mettent à table p.6

CYCLE 3

De la Loire à l'assiette des rois p.7

Le Français, une langue aux multiples origines p.8

Joyaux du Val de Loire p.9

Attention Loire fragile ! p.10

La mer, entre terreur et fascination p.11

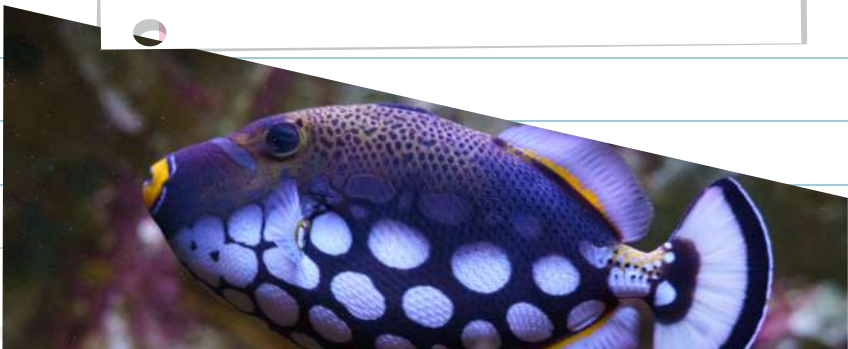
CYCLE 4

L'image au pouvoir p.12

Société en mouvement p.13

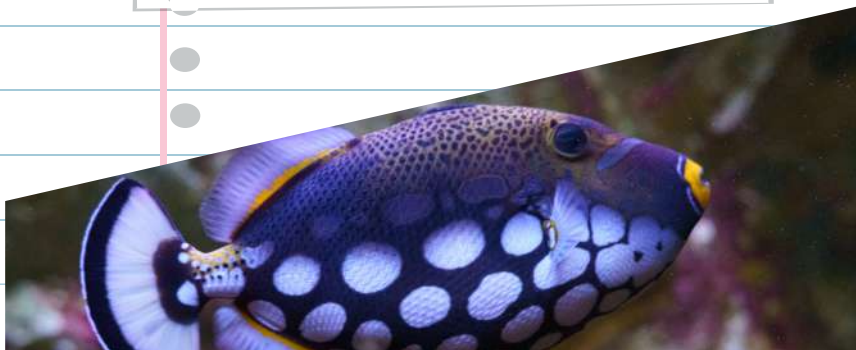
Apprenti aquariologiste p.14

Plongée à l'aquarium p.15





CYCLE 1





À L'ASSAUT DU CHÂTEAU

La construction source de communication



PS À GS

🕒 30 min

👥 20 élèves max.

😊 3 à 5 ans



OBJECTIFS PÉDAGOGIQUES :

- Appréhender les formes, les volumes et les grandeurs dans la construction
- Solliciter la coopération, puis l'opposition autour d'une création
- Interagir, communiquer et se positionner dans un groupe

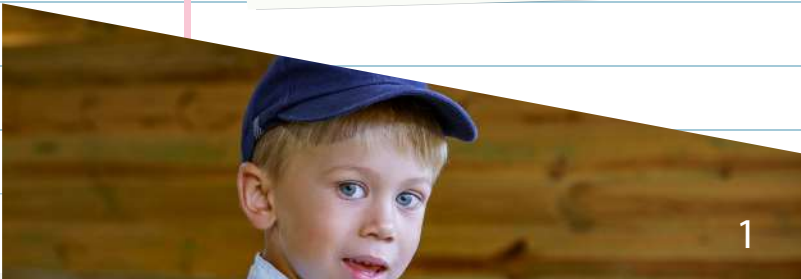
DOMAINES ÉDUCATIFS :

- Mobiliser le langage
- Agir, s'exprimer et comprendre à travers une construction
- Découvrir le monde médiéval

- Découvrir la communication, son rôle dans un groupe
- grâce à la construction et la démolition d'un château

RENDEZ-VOUS 
AU PARC MINI-CHATEAUX

Durant l'atelier, les enfants sont d'abord divisés en deux groupes, puis déguisés. Chaque équipe doit construire son château en coopération grâce à l'exploration de forme, de volume et de grandeurs. Après la construction, un temps de réflexion sera axé autour de la solidité des châteaux. L'atelier se termine alors par une séance de destruction permettant à chacun d'affirmer sa domination sur les matériaux parfois difficile à maîtriser.





LES PETITS EXPLORATEURS CÔTIERS

Tout un monde ensablé



PS À GS

🕒 20 à 30 min

👥 20 élèves max.

😊 3 à 5 ans

OBJECTIFS PÉDAGOGIQUES :

- Appréhender la diversité du vivant
- Rencontrer les espèces emblématiques des bords de mer
- Intéragir, communiquer et prendre des décisions collectives
- Se sensibiliser à la protection de l'environnement

DOMAINES ÉDUCATIFS :

- Explorer le monde du vivant et mobiliser le langage
- Agir à travers la motricité
- Découvrir un nouvel environnement

Découvrir le monde du vivant à travers les milieux côtiers.



Cet atelier vise à transporter les jeunes enfants dans un milieu lointain, peut-être inconnu par certains, la plage. Au travers d'un parcours de motricité, d'expériences tactiles, et de réflexion en groupe, les enfants exploreront le monde fantastique des côtes françaises. Un monde vivant, fragile, et inspirant qui leur permettra d'entrer en communication.

C
Y
C
L
E

1





LE MONDE DE BERNIE

Une immersion dans le monde marin

PS À GS

🕒 30 à 45 min

👥 20 élèves max.

😊 3 à 5 ans

OBJECTIFS PÉDAGOGIQUES :

- Rencontrer une espèce atypique, le bernard-l'hermite
- Appréhender la diversité marine
- Reconnaître les formes, les couleurs, les textures
- Interagir et communiquer grâce aux sens

DOMAINES ÉDUCATIFS :

- Explorer le monde du vivant
- Structurer sa pensée à travers la reconnaissance de couleurs et de formes géométriques
- Mobiliser le langage et les sens
- Agir et s'exprimer autour d'une création artistique



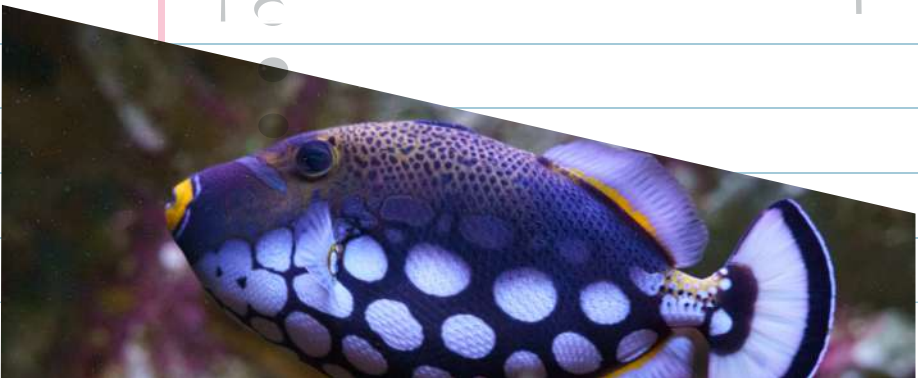
Explorer le vivant, les formes, les couleurs et les textures au travers d'un voyage sous-marin.

Cet atelier propose de familiariser les jeunes enfants à l'univers fantastique du monde marin en suivant l'aventure de Bernie, le bernard-l'hermite, et ses amis. Un conte à lire en classe vous permet de déclencher des échanges autour de cet animal-totem. Lors de la visite de l'Aquarium, les enfants pourront alors appréhender l'univers qui entoure Bernie au travers d'une découverte sensorielle axée sur la vue et le toucher.





CYCLE 2





SAVEURS ET ODEURS D'ANTAN

À la découverte du monde végétal au fil des époques

CP AU CE2

🕒 60 min

👥 30 élèves max.

😊 6 à 8 ans



OBJECTIFS PÉDAGOGIQUES :

- Appréhender la diversité du monde végétal
- Expliquer le cycle d'une plante et ses besoins vitaux
- Solliciter la description orale et enrichir le vocabulaire
- Découvrir le cycle du temps et introduire les différentes époques historiques

DOMAINES ÉDUCATIFS :

- Utiliser le langage pour découvrir et reconnaître
- Interroger le monde du vivant pour engager un comportement responsable
- Comprendre les sociétés dans le temps et dans l'espace

- Se familiariser avec le monde végétal et ses cycles
- *adapté pour les personnes en situation de handicap

Cet atelier est axé autour de la découverte du monde végétal. Au travers de jeux de classification et de découvertes sensorielles, nous appréhenderons sa diversité, son fonctionnement et découvrirons l'apparition de certains végétaux dans nos assiettes au cours de l'histoire.

**RENDEZ-VOUS
AU PARC MINI-CHÂTEAUX**





“

LES POISSONS SE METTENT À TABLE

Qui mange qui ?

CP AU CE2

🕒 60 min

👥 20 élèves max.

😊 6 à 8 ans

C
Y
C
L
E

2

OBJECTIFS PÉDAGOGIQUES :

- Appréhender la diversité au sein du monde aquatique
- Mobiliser le toucher pour déclencher la réflexion
- Se sensibiliser à la fragilité du monde

DOMAINES ÉDUCATIFS :

- Questionner le monde du vivant
- Explorer les organisations du monde
- Se repérer dans l'espace

Comprendre le lien entre l'environnement des poissons et leur alimentation



Pour comprendre l'alimentation des organismes aquatiques, les enfants analyseront la variété des milieux ainsi que la diversité des régimes alimentaires. C'est en appréhendant le rôle écologique de ces animaux aquatiques et leurs interactions dans les chaînes alimentaires. Ils pourront se sensibiliser à la fragilité des écosystèmes et prendre conscience de l'impact de l'activité humaine sur la biodiversité.





L'EAU DANS TOUS LES SENS

Voir, entendre, toucher et sentir la Loire

CP AU CE2

🕒 45 à 60 min

👥 20 élèves max.

👤 6 à 8 ans

OBJECTIFS PÉDAGOGIQUES :

- Se familiariser avec la diversité ligérienne
- Utiliser ses sens pour développer sa réflexion et sa sensibilité

DOMAINES ÉDUCATIFS :

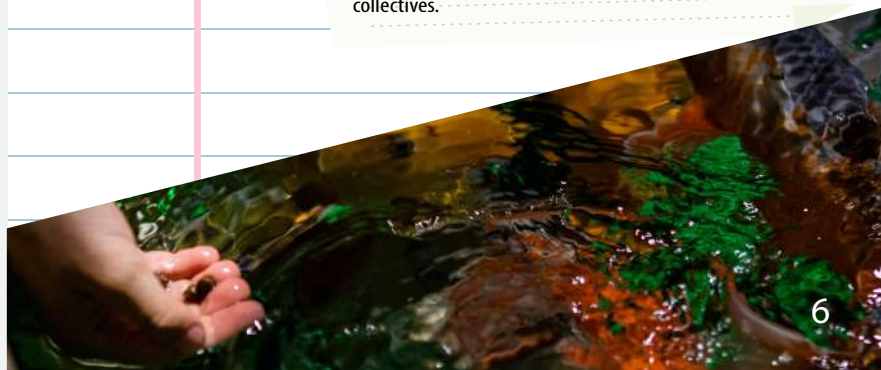
- Aborder les changements d'état de l'eau et sa sensibilité
- Questionner le monde du vivant
- Se repérer dans l'espace

Découvrir la Loire au travers des sens

*adapté pour les personnes en situation de handicap

**RENDEZ-VOUS
À L'AQUARIUM**

À travers un voyage sensoriel extraordinaire, les enfants vont appréhender le cheminement de la Loire, les différents environnements qu'elle parcourt mais aussi les espèces qu'elle accueille. C'est en dévalant la Loire que nous irons explorer les paysages de la montagne, du ruisseau, du fleuve et de l'océan pour comprendre le cycle de l'eau et ses changements d'état. Ici, les sens seront déclencheurs de réflexion individuelle et de discussions collectives.





DE LA LOIRE À L'ASSIETTE DES ROIS

La richesse d'un terroir



CM1 À LA 6E

60 min

30 élèves max.

9 à 12 ans

OBJECTIFS PÉDAGOGIQUES :

- Connaître et situer la Loire
- Localiser le territoire du Val de Loire
- Comprendre leurs caractéristiques géographiques
- Appréhender les traces de l'Histoire dans cette région et comprendre son évolution

DOMAINES ÉDUCATIFS :

- Se situer dans l'espace et dans le temps
- Développer sa curiosité autour d'un paysage du quotidien
- Explorer les enjeux économiques et sociaux d'un écosystème
- Comprendre mon terroir pour développer et protéger mon civisme
- S'exprimer à l'écrit comme à l'oral

Appréhender
l'importance du fleuve
dans l'évolution du val
de Loire

C
Y
C
L
E
3

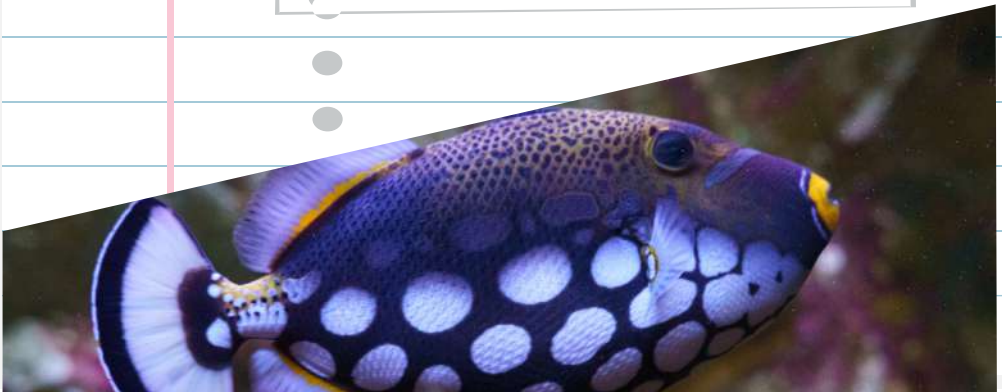
**RENDEZ-VOUS
AU PARC MINI-CHÂTEAUX**

Cet atelier s'intéresse à l'évolution historique du terroir du Val de Loire. C'est au travers de jeux de classification, d'observation de paysages et de reconstruction d'un repas royal que les enfants seront sensibilisés à la richesse historique et agricole de leur région.





CYCLE 3





LE FRANÇAIS, UNE LANGUE AUX MULTIPLES ORIGINES

À la découverte des langages d'autrefois



CM1 À LA 6E

🕒 60 min

👥 30 élèves max.

👶 9 à 12 ans

OBJECTIFS PÉDAGOGIQUES :

- Aborder la complexité d'une langue vivante
- Associer un texte littéraire à son époque
- Comparer les éléments orthographiques, lexicaux et syntaxiques d'hier et d'aujourd'hui
- Etudier les choix politiques qui ont fait du français une langue nationale

COMPÉTENCES VISÉES :

- Se situer dans le temps et dans l'espace
- Utiliser et décrypter la langue française à l'écrit ainsi qu'à l'oral
- S'éveiller à la culture littéraire

Comprendre l'influence de l'Histoire sur notre langue

**RENDEZ-VOUS
AU PARC MINI-CHATEAUX**

L'atelier se déroule autour de l'évolution de la langue française, de la diversité de son métissage à l'unité du langage actuel. Les enfants pourront appréhender la langue à travers des exercices de recherche phonique, de comparaison et de lecture.





JOYAUX DU VAL DE LOIRE

Les châteaux, résultats d'une construction à partir d'un plan



CM1 À LA 6E

🕒 60 min

👥 30 élèves max.

😊 9 à 12 ans



OBJECTIFS PÉDAGOGIQUES :

- Comprendre la fonction d'un plan et son lien avec la construction
- Agrémenter son vocabulaire technique géométrique et architectural
- Reconnaître la fonction d'un bâtiment au travers de son architecture
- Relier une architecture à une période historique

DOMAINES ÉDUCATIFS :

- Se situer dans le temps et dans l'espace
- Utiliser le langage géométrique pour analyser un plan ou une construction
- Utiliser les notions d'échelle
- Appréhender la symétrie et la perspective

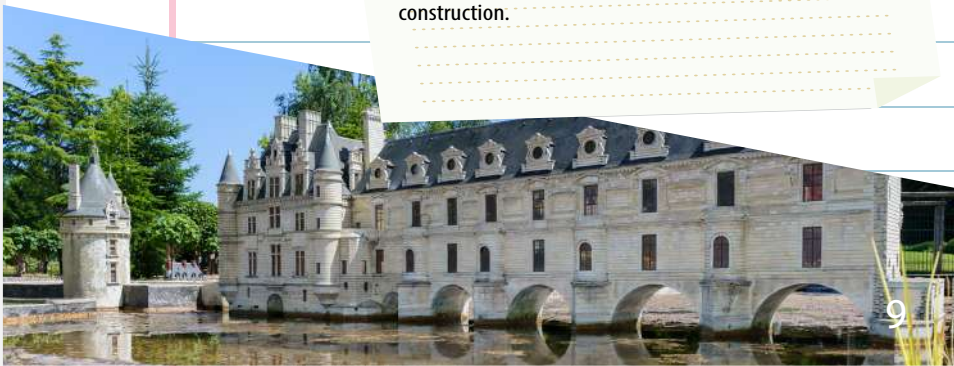
- Découvrir le métier d'architecte et ses compétences au travers de l'évolution architecturale des châteaux

C
Y
C
L
E

3

RENDEZ-VOUS 
AU PARC MINI-CHÂTEAUX

C'est grâce à des jeux de recherche géométrique, d'analyse architecturale et d'élévation que les enfants pourront découvrir l'évolution de l'architecture castrale en Val de Loire et l'importance de l'architecte dans la construction.





LA MER, ENTRE TERREUR ET FASCINATION

Approche historique, artistique et mythologique

CM1 À LA 6E



60 min



30 élèves max.



9 à 12 ans

OBJECTIFS PÉDAGOGIQUES :

- Enrichir sa culture littéraire et artistique
- Découvrir les anciens outils technologiques de la navigation
- Appréhender l'histoire de la navigation dans sa globalité
- S'exprimer autour des êtres étranges de la mer

DOMAINES ÉDUCATIFS :

- Se repérer dans le temps et dans l'espace
- Solliciter le langage oral et écrit pour décrire et comparer
- Développer sa sensibilité autour de la mer

Découvrir l'univers fantastique de la mer autour de la littérature et de l'histoire de l'art



C'est en parcourant de manière chronologique des récits fantastiques et les avancées techniques de la navigation que l'enfant pourra appréhender le rapport entre les hommes et le milieu fascinant de la mer au cours de l'histoire. Au programme, reconnaissance des figures mythiques, manipulation d'objets techniques et création plastique autour des êtres aquatiques étranges et hybrides.





“

ATTENTION LOIRE FRAGILE

Les bons gestes pour la préserver



CM1 À LA 6E

🕒 60 min

👥 20 élèves max.

😊 9 à 12 ans

OBJECTIFS PÉDAGOGIQUES :

- Se familiariser avec la biodiversité ligérienne
- Développer sa sensibilité et comprendre les gestes pour protéger l'environnement

DOMAINES ÉDUCATIFS :

- Se repérer dans l'espace
- Questionner le monde et sa diversité
- Comprendre les changements de la matière
- Comprendre un lieu de vie et en devenir citoyen responsable

Mieux connaître un fleuve pour le préserver.

C
Y
C
L
E

3



Pour les habitants du Val de Loire, le fleuve fait partie du quotidien. La Loire est indissociable de l'Histoire, de la géographie et de la biodiversité du terroir, explorer ces sujets ensemble. Découvrir les dangers qui pèsent sur ce fleuve iconique et les gestes à faire pour le protéger.

.....

.....

.....

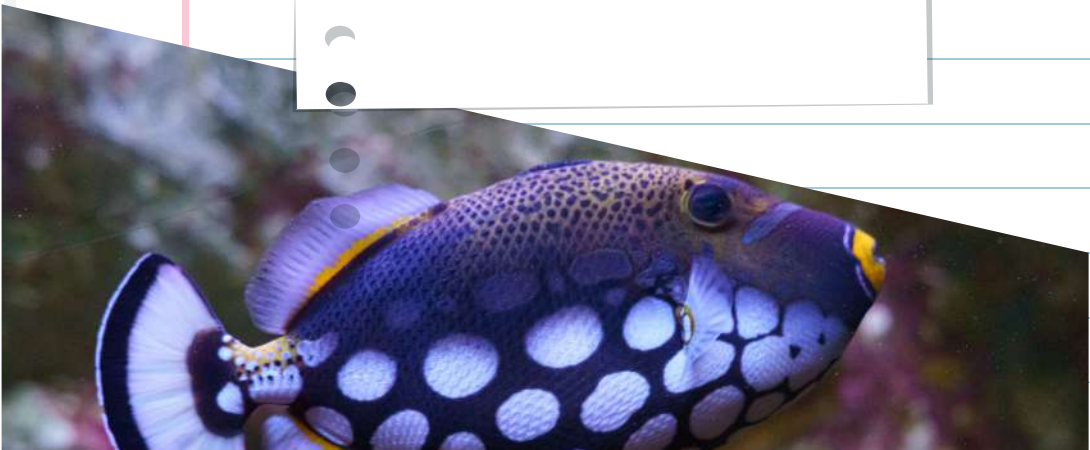
.....

.....





CYCLE 4





L'IMAGE AU POUVOIR

Un outil politique d'hier et d'aujourd'hui



5E À LA 3E



60 min



30 élèves max.



13 à 15 ans

OBJECTIFS PÉDAGOGIQUES :

- S'interroger sur l'image, ses caractéristiques techniques et son message
- Reconnaître l'usage des images par le pouvoir politique à travers les époques
- Enrichir son vocabulaire technique de composition d'image

DOMAINES ÉDUCATIFS :

- Se situer dans le temps à travers l'évolution des images
- Utiliser un langage technique pour analyser et exprimer son jugement
- Eveiller sa sensibilité grâce à l'étude d'oeuvre plastique

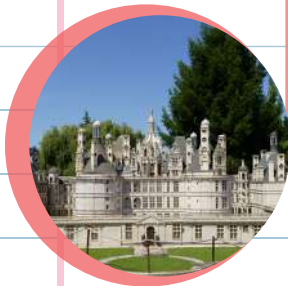
- Comprendre la symbolique des images à travers l'évolution des portraits et d'autres images du quotidien

**RENDEZ-VOUS
AU PARC MINI-CHATEAUX**



L'atelier met en évidence les fonctions de l'image et du portrait en proposant aux élèves une analyse technique et historique. C'est en réfléchissant à la symbolique des couleurs, aux diverses fonctions de l'image et en parcourant son histoire que les enfants pourront créer leur portrait royal.





“

SOCIÉTÉ EN MOUVEMENT

De la féodalité à l'Etat monarchique

5E À LA 3E

🕒 60 min

👥 30 élèves max.

😊 13 à 15 ans

OBJECTIFS PÉDAGOGIQUES :

- Appréhender la période du Moyen-Âge dans sa globalité
- Concevoir l'organisation de la société féodale
- Comprendre le rôle des Capétiens dans la construction de l'Etat monarchique
- Découvrir les prémices de l'urbanisation et son ouverture sur le monde

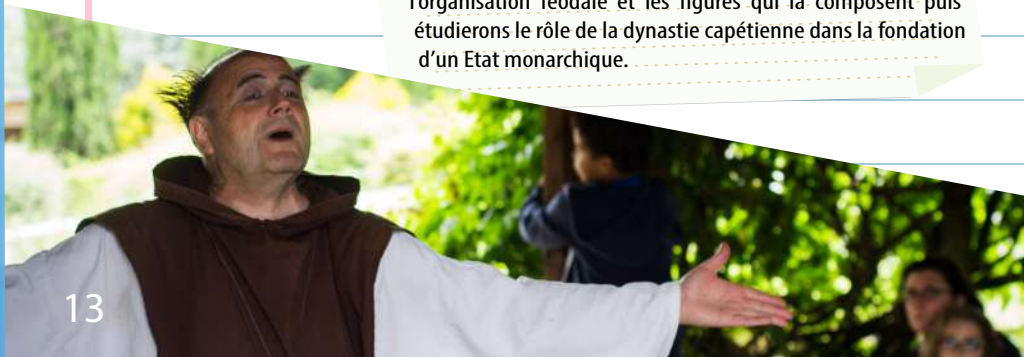
DOMAINES ÉDUCATIFS :

- Se situer dans le temps et dans l'espace
- Construire des repères historiques
- Mettre en avant les changements fondateurs de notre société

- Appréhender les grands changements sociétaux au Moyen-Âge

RENDEZ-VOUS
AU PARC MINI-CHATEAUX

Cet atelier propose un voyage au Moyen-Age afin d'appréhender les grands changements sociétaux qui s'y déroulèrent à l'époque. Au travers de jeux et de réflexions, nous aborderons dans un premier temps l'organisation féodale et les figures qui la composent puis étudierons le rôle de la dynastie capétienne dans la fondation d'un Etat monarchique.





APPRENTIS AQUARIOLOGISTES

L'aquarium et ses outils techniques



5E À LA 3E

🕒 60 min

👥 15 élèves max.

👦 13 à 15 ans

OBJECTIFS PÉDAGOGIQUES :

- Reconnaître la diversité des environnements
- Appréhender les besoins chimiques et technologiques dans la mise en place d'un aquarium

- Avertir des impacts de l'activité humaine dans le milieu marin

DOMAINES ÉDUCATIFS :

- Regarder et comprendre le monde
- Aborder les caractéristiques chimiques d'un environnement
- Comprendre les transformations chimiques
- Rencontrer de nouveaux outils technologiques
- Se sensibiliser pour développer sa conscience morale et éthique

Découvrir l'Aquarium au travers de ses aspects chimiques et technologiques



C'est autour de la mise en marche d'un aquarium d'eau douce que les étudiants pourront aborder des thèmes comme la diversité environnementale, la technologie des aquariums et les aspects chimiques de l'eau. Au programme, test de salinité, calcul de PH, utilisation d'un microscope.





“

PLONGÉE À L'AQUARIUM

Une approche transversale

5E À LA 3E

🕒 60 min

👥 15 élèves max.

😊 13 à 15 ans

OBJECTIFS PÉDAGOGIQUES :

- Connaître les effets sur le corps et les outils nécessaires à la pratique
- Appréhender les évolutions techniques du domaine au fil de l'histoire
- Avertir des impacts de l'activité humaine dans le milieu marin

DOMAINES ÉDUCATIFS :

- Connaître les besoins du corps et sa réaction lors d'une immersion
- Se repérer dans le temps
- Appréhender l'évolution technologique dans un domaine spécifique
- Se sensibiliser pour adopter un comportement éthique et responsable

Découvrir le loisir de la plongée, son histoire, ses outils techniques et son impact sur l'environnement



Par une approche historique et technique les étudiants pourront analyser le loisir de la plongée. Des expériences physiques et une analyse du matériel permettront de découvrir cette activité et d'en apprendre plus sur le corps humain.



TARIFS

Tous les ateliers sont disponibles uniquement des vacances de printemps à la fin d'année scolaire.
Les ateliers **centre de loisirs** : «Eau dans tous les sens» et «Saveurs et odeurs d'antan» sont disponibles en **juillet/août** et durant **les vacances scolaires**.

Repérez le sigle présent sur la page de l'atelier pour connaître son prix par enfant.

Atelier	Prix atelier + visite libre	Prix atelier + visite guidée 1/2 parcours
	11,50 €	15,50 €
	12,50 €	16,50 €
	13,50 €	17,50 €

Visite libre	9,50 €
--------------	--------

Visite libre Aquarium + Mini-Châteaux	16 €
---------------------------------------	------

CONDITIONS ET RÉSERVATIONS POUR TOUTES LES FORMULES DE VISITE :

- La durée des ateliers et le nombre d'enfants sont à titre indicatif. Ils peuvent être adaptés en fonction de vos demandes et de nos disponibilités.
- La classe est reçue sur réservation en fonction des disponibilités.
- Pour tous retards de plus de 30 min ou de non présentation du groupe, une facturation de 50% de la facture globale sera effectuée et la prestation ne pourra être honorée.
- Forfait accompagnateur (nombre illimité) 10€

PRE-VISITE ENSEIGNANTS GRATUITE

Nous vous proposons de visiter le Parc Mini-Châteaux ou l'Aquarium en «éclaireur» : vous découvrirez le parcours de visite afin de vous familiariser avec les différents univers. Vous pouvez demander notre guide pédagogique pour effectuer la visite. La pré-visite s'achève par une présentation de nos ateliers. C'est une étape précieuse dans la préparation de votre visite. Inscription au préalable :
resa@parcminichateaux.com
resa@grandaquariumdetouraine.com



INFORMATIONS PRATIQUES :



- Temps de visite 1h30
- Parking gratuit + parking à vélo
- Accès Loire à vélo
- A 15 minutes de l'Aquarium
- 100% accessible aux personnes handicapées
- Chèques vacances acceptés
- Interdit aux animaux
- Boutique
- Aire de jeux : «Espace Junior»
- Aire de pique-nique

- Temps de visite 1h30
- Parking gratuit + parking à vélo
- Accès Loire à vélo
- A 15 minutes de Mini-Châteaux
- 100% accessible aux personnes handicapées
- Chèques vacances acceptés
- Interdit aux animaux
- Boutique
- Aire de pique-nique couverte



Parc Mini-Châteaux
Boulevard Saint-Denis-Hors

37 400 AMBOISE - www.parcminichateaux.com



Grand Aquarium de Touraine
Lieu-dit les Hauts Boeufs, route de l'Aquarium

37 400 LUSSAULT-SUR-LOIRE - www.grandaquariumdetouraine.com

Chaque année, découvrez une **visite scolaire guidée et thématique** pour rythmer votre année.



INFORMATIONS ET RÉSERVATIONS AU 02 47 23 44 57

Retrouvez notre calendrier d'ouverture sur nos sites web
www.grandaquariumdetouraine.com
www.parcminichateaux.com